



PERÚ

Ministerio
de Salud

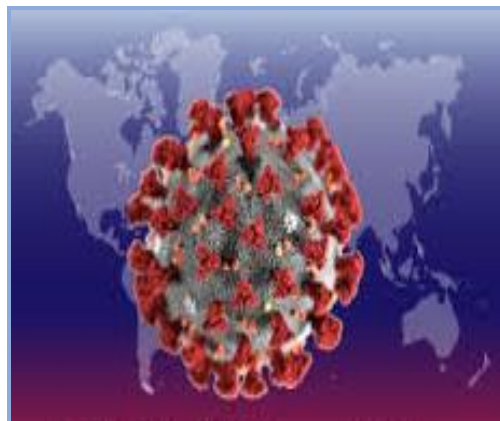
AÑOS 2018-2027" DECENIO DE LA IGUALDAD DE OPORTUNIDADES PARA
MUJERES Y HOMBRES"
Año 2021: "Año del Bicentenario del Perú: 200 años de
Independencia".



INSTITUTO NACIONAL DE CIENCIAS NEUROLÓGICAS

OFICINA DE EPIDEMIOLOGÍA

SALA SITUACIONAL COVID-19



LIMA-PERÚ

2021

[LA SALUD DEPENDE
DE TODOS] 
#NoBajemosLaGuardia



BICENTENARIO
PERÚ 2021



SALA SITUACIONAL COVID-19 PACIENTES HOSPITALIZADOS

PRUEBA PCR PACIENTES HOSPITALIZADOS DEL INCN 2021

* Pruebas PCR realizadas: N = 631



* Resultados:

Tabla N°1

Resultados	Cantidad	Porcentaje (%)
Negativo	576	91%
Pendiente	5	1%
Positivo	50	8%
Total	631	100%

Gráfico N°1

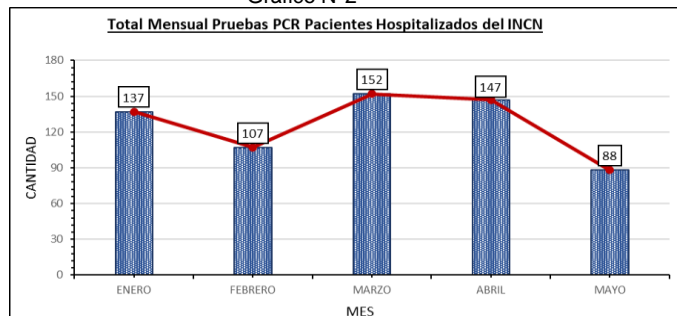


* Mensual:

Tabla N°2

MES	RESULTADO				Total	Porcentaje (%)
	Negativo	Pendiente	Positivo	Total		
ENERO	133	0	4	137	22%	
FEBRERO	97	0	10	107	17%	
MARZO	135	0	17	152	24%	
ABRIL	133	0	14	147	23%	
MAYO	78	5	5	88	14%	
TOTAL	576	5	50	631	100%	

Gráfico N°2

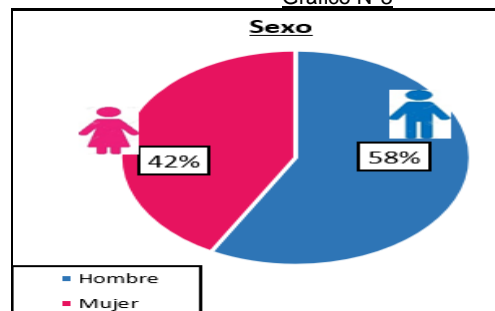


* Casos Positivos por Sexo:

Tabla N°3

Sexo	Cantidad	Porcentaje (%)
Hombre	29	58%
Mujer	21	42%
Total	50	100%

Gráfico N°3

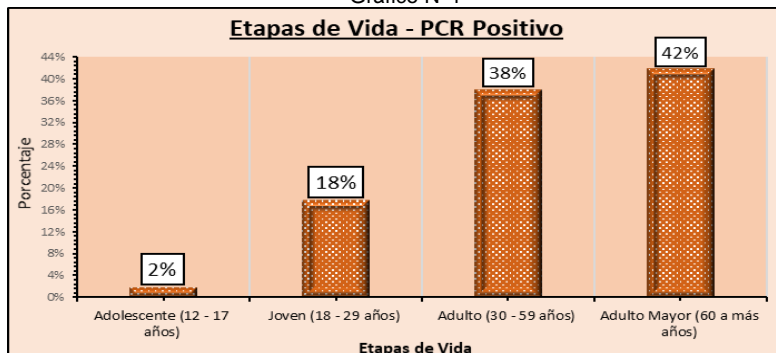


* Etapas de Vida:

Tabla N°4

Etapas de Vida	Cantidad	Porcentaje (%)
Adolescente (12 - 17 años)	1	2%
Joven (18 - 29 años)	9	18%
Adulto (30 - 59 años)	19	38%
Adulto Mayor (60 a más años)	21	42%
Total	50	100%

Gráfico N°4





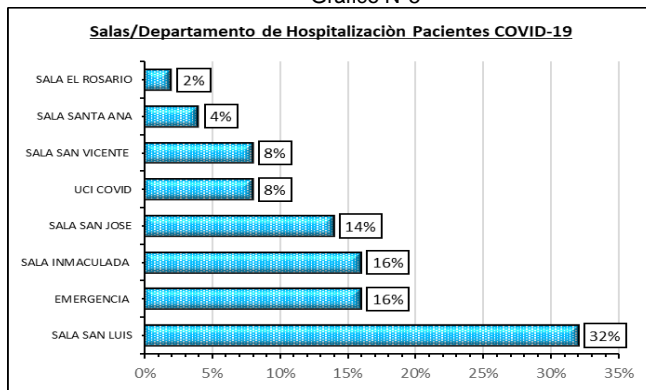
***Sala / Departamento:**

Tabla N°5

Sala / Departamento	Cantidad	Porcentaje (%)
Sala San Luis	16	32%
Emergencia	8	16%
Sala Inmaculada	8	16%
Sala San José	7	14%
UCI COVID	4	8%
Sala San Vicente	4	8%
Sala Santa Ana	2	4%
Sala El Rosario	1	2%
TOTAL	50	100%

**Sala/Departamento donde se encuentran los pacientes Hospitalizados con COVID-19 positivo.*

Gráfico N°5

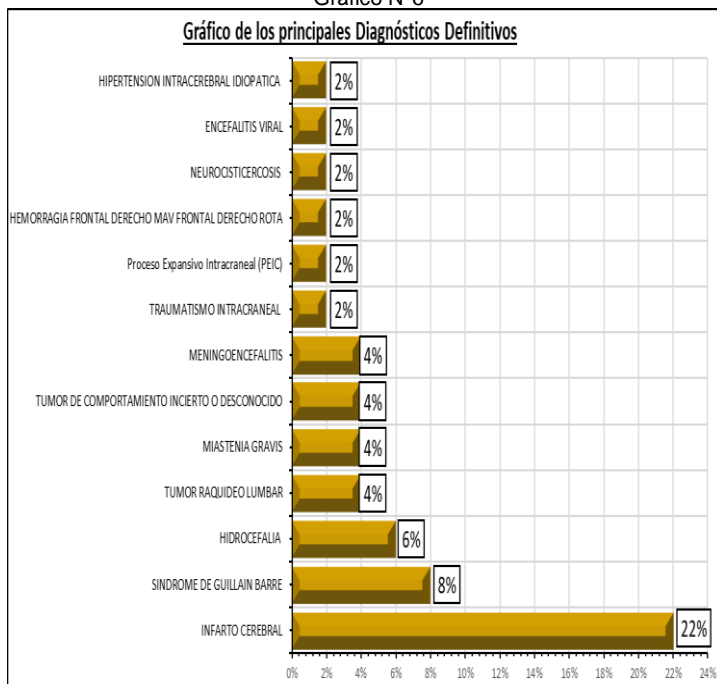


***Diagnóstico de los pacientes positivos:**

Tabla N°6

Diagnóstico (Dx.)	Cantidad	Porcentaje (%)
Infarto Cerebral	11	22%
Síndrome de Guillain Barre	4	8%
Hidrocefalia	3	6%
Tumor Raquídeo Lumbar	2	4%
Miastenia Gravis	2	4%
Tumor de Comportamiento Incierto o Desconocido	2	4%
Meningoencefalitis	2	4%
Traumatismo Intracraneal	1	2%
Proceso Expansivo Intracraneal (PEIC)	1	2%
Hemorragia Frontal Derecho MAV Frontal Derecho Rota	1	2%
Neurocisticercosis	1	2%
Encefalitis Viral	1	2%
Hipertensión Intracraneal Idiopática	1	2%
Síndrome de distrés respiratorio agudo (SDRA) Severo x COVID, Shock Séptico / ACV	1	2%
Neuralgia del Trigémino	1	2%
SD HTEC por Hidrocefalea	1	2%
Listesis Lumbar L5 - S1	1	2%
Meningitis Tuberculosis	1	2%
Esclerosis Múltiple	1	2%
Otros	12	24%
TOTAL	50	100%

Gráfico N°6

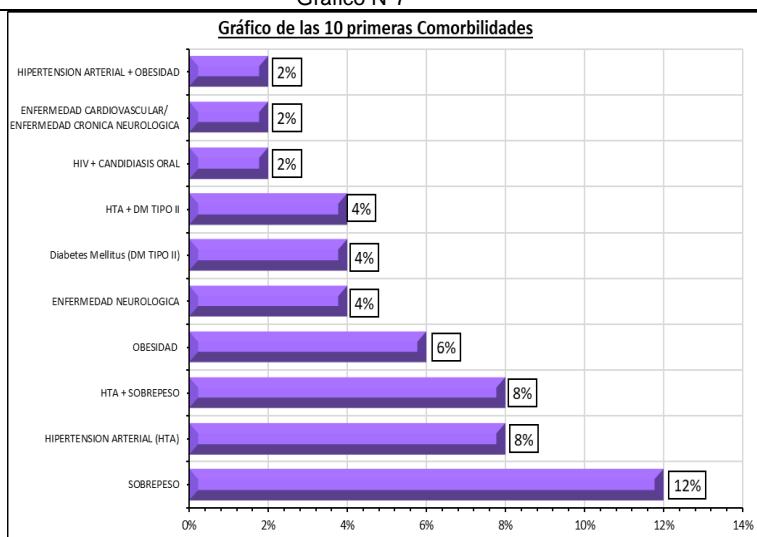


*** Comorbilidad:**

Tabla N°7

Comorbilidad	Cantidad	Porcentaje (%)
Sobrepeso	6	12%
Hipertensión Arterial (HTA)	4	8%
HTA + Sobrepeso	4	8%
Obesidad	3	6%
Enfermedad Neurológica	2	4%
Diabetes Mellitus (DM TIPO II)	2	4%
HTA + DM TIPO II	2	4%
HIV + Candidiasis Oral	1	2%
Enfermedad Cardiovascular + Enfermedad Crónica Neurológica	1	2%
Hipertensión Arterial +Obesidad	1	2%
Diabetes + Enfermedad Neurológica Crónica	1	2%
Enfermedad Cardiovascular + HTA	1	2%
Obesidad + Epilepsia	1	2%
Enfermedad Cardiovascular	1	2%
Prostatitis	1	2%
Tuberculosis + VIH	1	2%
HTA + Anemia Moderada	1	2%
Otros	17	34%
Total	50	100%

Gráfico N°7

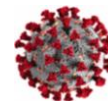




SALA SITUACIONAL COVID-19 PERSONAL DEL INSTITUTO

PRUEBA PCR PERSONAL DEL INCN 2021

* Pruebas PCR realizadas: N = 233

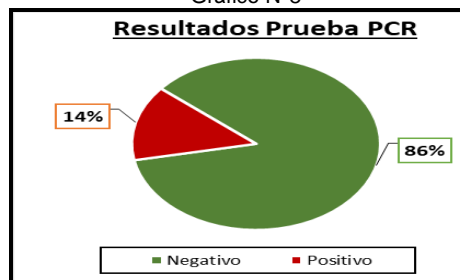


* Resultados:

Tabla N°8

Resultados	Cantidad	Porcentaje (%)
Negativo	200	86%
Positivo	33	14%
Total	233	100%

Gráfico N°8

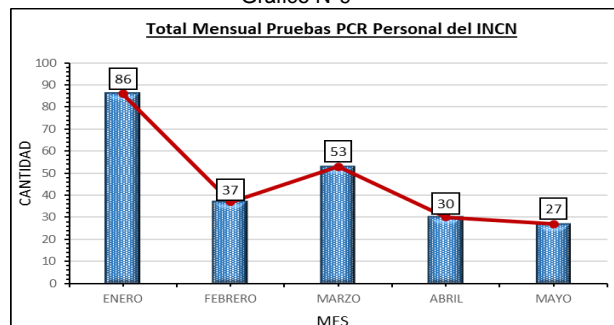


* Mensual:

Tabla N°9

Mes	Resultado			Porcentaje (%)
	Negativo	Positivo	Total	
Enero	71	15	86	37%
Febrero	30	7	37	16%
Marzo	48	5	53	23%
Abril	25	5	30	13%
Mayo	26	1	27	12%
Total	200	33	233	100%

Gráfico N°9

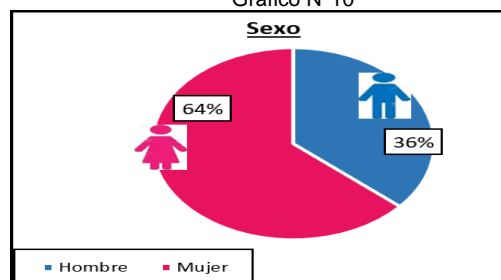


* Casos Positivos por Sexo:

Tabla N°10

Sexo	Cantidad	Porcentaje (%)
Hombre	12	36%
Mujer	21	64%
Total	33	100%

Gráfico N°10

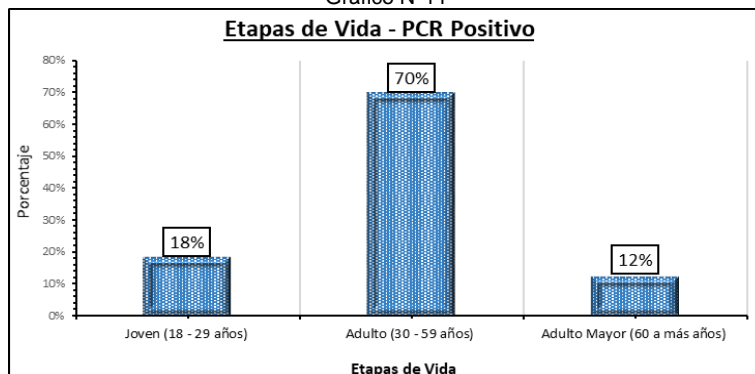


* Etapas de Vida:

Tabla N°11

Etapas de Vida	Cantidad	Porcentaje (%)
Joven (18 - 29 años)	6	18%
Adulto (30 - 59 años)	23	70%
Adulto Mayor (60 a más años)	4	12%
Total	33	100%

Gráfico N°11



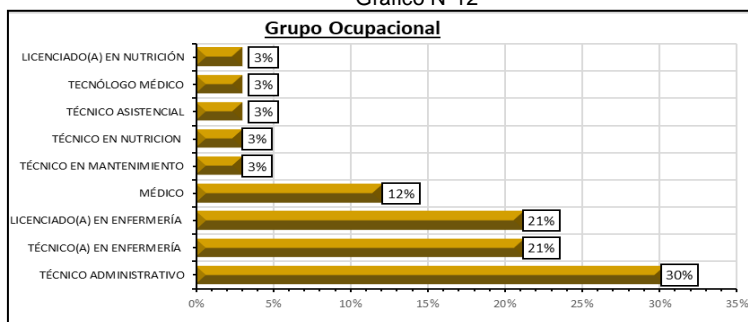


*** Grupo Ocupacional:**

Tabla N°12

Grupo Ocupacional	Cantidad	Porcentaje (%)
Técnico Administrativo	10	30%
Técnico(a) en Enfermería	7	21%
Licenciado(a) en Enfermería	7	21%
Médico	4	12%
Técnico en Mantenimiento	1	3%
Técnico en Nutrición	1	3%
Técnico Asistencial	1	3%
Tecnólogo Médico	1	3%
Licenciado(a) en Nutrición	1	3%
Total	33	100%

Gráfico N°12

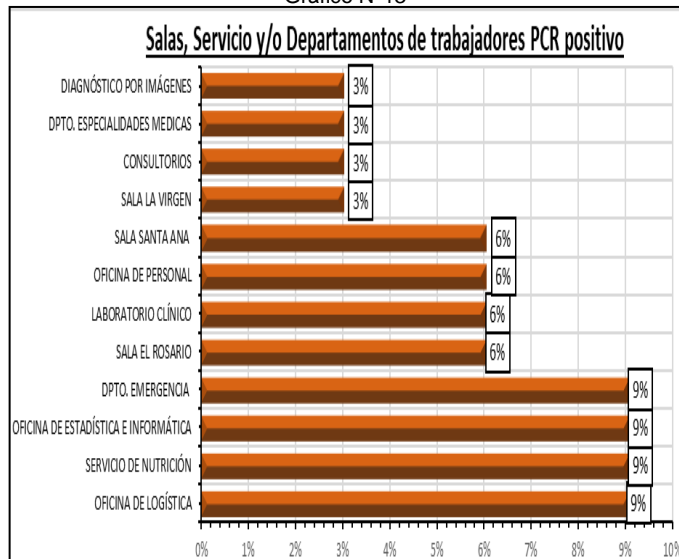


*** Sala, Servicio y/o Oficina donde Laboran:**

Tabla N°13

Sala y/o Servicio	Cantidad	Porcentaje (%)
Oficina de Logística	3	9%
Servicio de Nutrición	3	9%
Oficina de Estadística e Informática	3	9%
Dpto. Emergencia	3	9%
Sala El Rosario	2	6%
Laboratorio Clínico	2	6%
Oficina de Personal	2	6%
Sala Santa Ana	2	6%
Sala La Virgen	1	3%
Consultorios	1	3%
Dpto. Especialidades Médicas	1	3%
Diagnóstico por Imágenes	1	3%
Oficina de Epidemiología	1	3%
Sala Inmaculada	1	3%
Oficina de Servicios Generales	1	3%
Sala San Miguel	1	3%
Dirección Ejecutiva Administrativa (DEA)	1	3%
Sala San José	1	3%
Oficina de Seguro Integral de Salud (SIS)	1	3%
Sala Corazón de Jesús	1	3%
Sala San Vicente	1	3%
Total	33	100%

Gráfico N°13





SALA SITUACIONAL COVID-19 PACIENTES HOSPITALIZADOS

PRUEBA DE ANTÍGENO PACIENTES HOSPITALIZADOS DEL INCN - 2021

* Pruebas de Antígeno realizadas: N = 675



* Resultados:

Tabla N°15

Resultado	Cantidad	Porcentaje (%)
Negativo	650	96%
Positivo	25	4%
Total	675	100%

Gráfico N°15

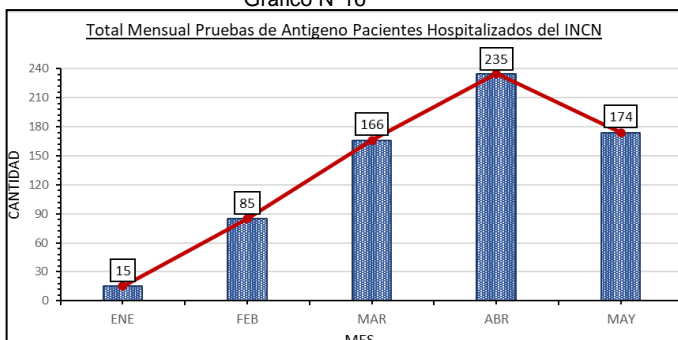


* Mensual:

Tabla N°16

Resultado / MES	NEGATIVO	POSITIVO	Total	PORCENTAJE (%)
ENE	15	0	15	2.2%
FEB	78	7	85	12.6%
MAR	156	10	166	24.6%
ABR	231	4	235	34.8%
MAY	170	4	174	25.8%
Total	650	25	675	100.0%

Gráfico N°16

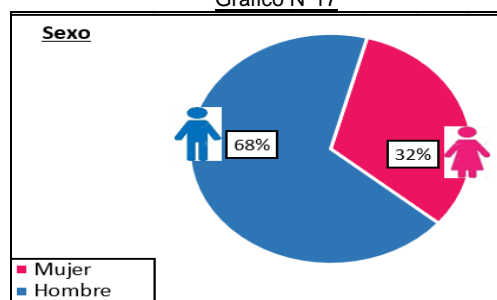


* Casos positivos por Sexo:

Tabla N°17

Sexo	Cantidad	Porcentaje (%)
Mujer	8	32%
Hombre	17	68%
Total	25	100%

Gráfico N°17

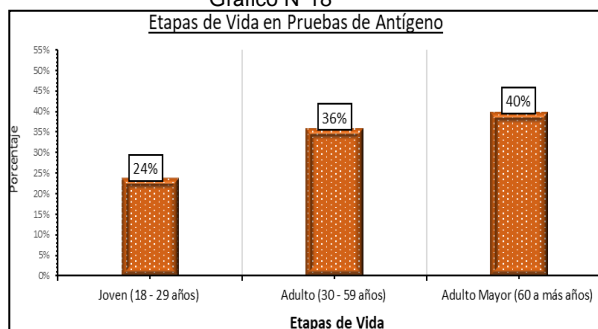


* Etapas de Vida:

Tabla N°18

Etapas de Vida	Cantidad	Porcentaje (%)
Joven (18 - 29 años)	6	24%
Adulto (30 - 59 años)	9	36%
Adulto Mayor (60 a más años)	10	40%
Total	25	100%

Gráfico N°18



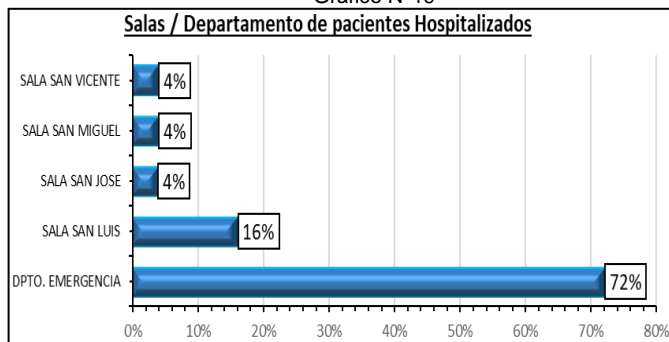


*** Sala / Servicio de pacientes Hospitalizados:**

Tabla N°19

Sala/Departamento	Cantidad	Porcentaje (%)
Dpto. Emergencia	18	72%
Sala San Luis	4	16%
Sala San José	1	4%
Sala San Miguel	1	4%
Sala San Vicente	1	4%
Total	25	100%

Gráfico N°19

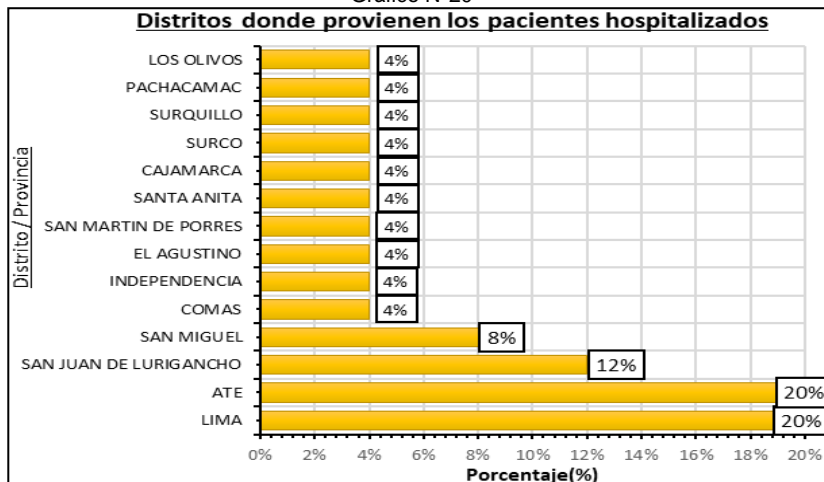


*** Distritos donde viven:**

Tabla N°20

Distrito	Cantidad	Porcentaje (%)
Lima	5	20%
ATE	5	20%
San Juan de Lurigancho	3	12%
San Miguel	2	8%
Comas	1	4%
Independencia	1	4%
El Agustino	1	4%
San Martin de Porres	1	4%
Santa Anita	1	4%
Cajamarca	1	4%
Surco	1	4%
Surquillo	1	4%
Pachacamac	1	4%
Los Olivos	1	4%
Total	25	100%

Gráfico N°20

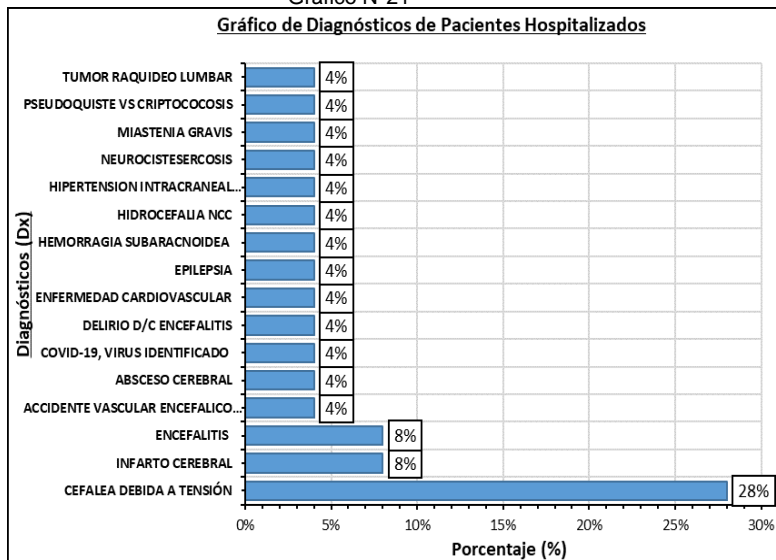


*** Diagnóstico:**

Tabla N°21

Diagnóstico	Cantidad	Porcentaje (%)
Cefalea Debida a Tensión	7	28%
Infarto Cerebral	2	8%
Encefalitis	2	8%
Accidente Vascular Encefálico Agudo	1	4%
Absceso Cerebral	1	4%
COVID-19, Virus Identificado	1	4%
Delirio D/C Encefalitis	1	4%
Enfermedad Cardiovascular	1	4%
Epilepsia	1	4%
Hemorragia Subaracnoidea	1	4%
Hidrocefalia NCC	1	4%
Hipertensión Intracraneal Benigna	1	4%
Neurocisticercosis	1	4%
Miastenia Gravis	1	4%
Pseudoquiste VS Criptococosis	1	4%
Tumor Raquídeo Lumbar	1	4%
(en blanco)	1	4%
TOTAL	25	100%

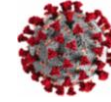
Gráfico N°21





SALA SITUACIONAL COVID-19 PERSONAL DEL INSTITUTO

PRUEBA DE ANTÍGENO PERSONAL DEL INCN - 2021



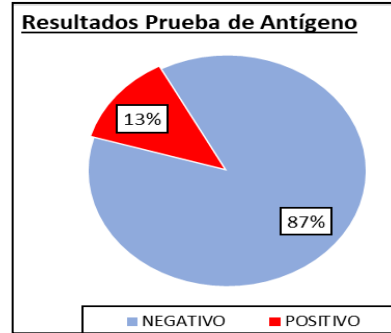
* Pruebas de Antígeno realizadas: N = 633

* Resultados:

Tabla N°22

Resultado	Cantidad	Porcentaje (%)
Negativo	553	87%
Positivo	80	13%
Total	633	100%

Gráfico N°22

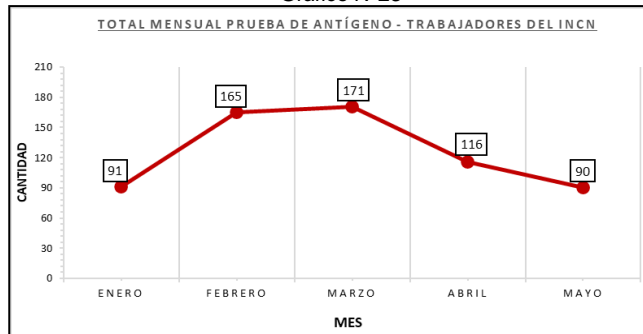


* Prueba Mensual realizadas:

Tabla N°23

Resultados				
Mes	Negativo	Positivo	Total	Porcentaje (%)
Enero	77	14	91	14%
Febrero	135	30	165	26%
Marzo	147	24	171	27%
Abril	107	9	116	18%
Mayo	87	3	90	14%
Total	553	80	633	100%

Gráfico N°23

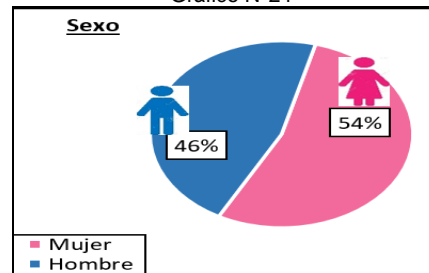


* Casos Positivos por Sexo:

Tabla N°24

Sexo	Cantidad	Porcentaje (%)
Mujer	43	54%
Hombre	37	46%
Total	80	100%

Gráfico N°24

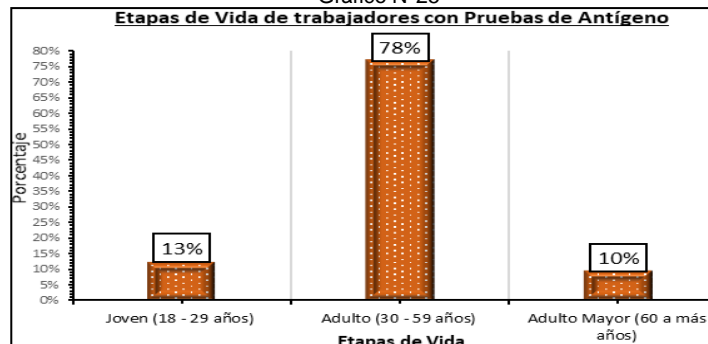


* Etapas de Vida:

Tabla N°25

Etapas de Vida	Cantidad	Porcentaje (%)
Joven (18 - 29 años)	10	13%
Adulto (30 - 59 años)	62	78%
Adulto Mayor (60 a más años)	8	10%
Total	80	100%

Gráfico N°25



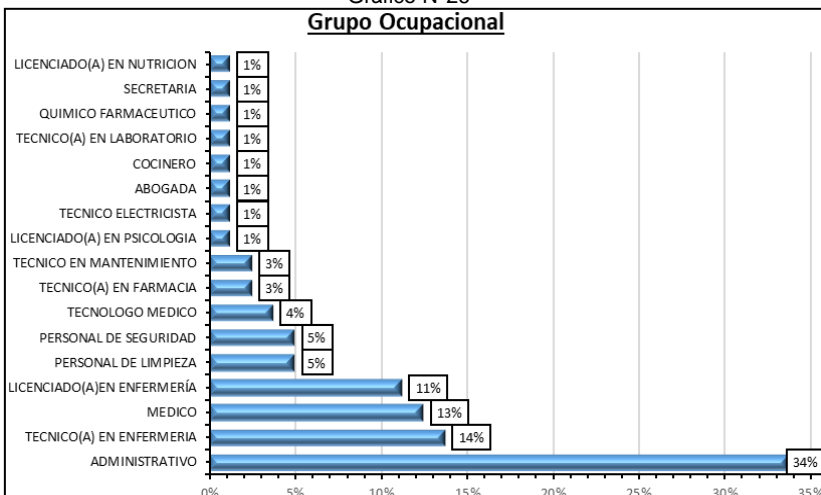


*** Grupo Ocupacional:**

Tabla N°26

Grupo Ocupacional	Cantidad	Porcentaje (%)
Administrativo	27	34%
Técnico(a) en Enfermería	11	14%
Médico	10	13%
Licenciado(a) en Enfermería	9	11%
Personal de Limpieza	4	5%
Personal de Seguridad	4	5%
Tecnólogo Médico	3	4%
Técnico(a) en Farmacia	2	3%
Técnico en Mantenimiento	2	3%
Licenciado(a) en Psicología	1	1%
Técnico Electricista	1	1%
Abogada	1	1%
Cocinero	1	1%
Técnico(a) en Laboratorio	1	1%
Químico Farmacéutico	1	1%
Secretaría	1	1%
Licenciado(a) en Nutrición	1	1%
Total	80	100%

Gráfico N°26

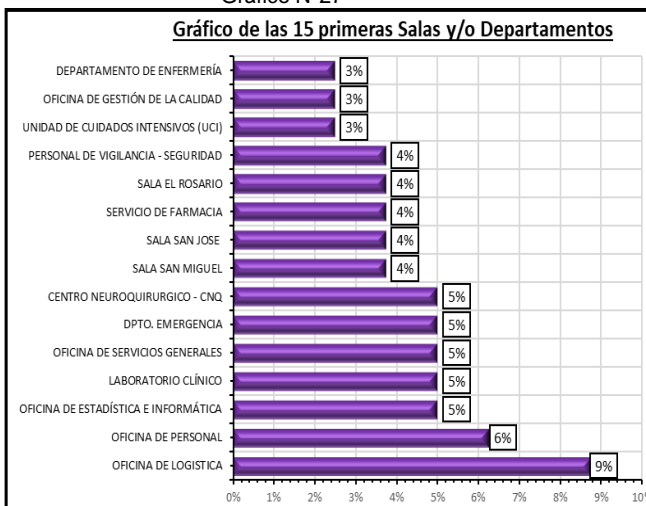


*** Sala / Servicio donde Laboran:**

Tabla N°27

Sala y/o Servicio	Cantidad	Porcentaje (%)
Oficina de Logística	7	9%
Oficina de Personal	5	6%
Oficina de Estadística e Informática	4	5%
Laboratorio Clínico	4	5%
Oficina de Servicios Generales	4	5%
Dpto. Emergencia	4	5%
Centro Neuroquirúrgico - CNQ	4	5%
Sala San Miguel	3	4%
Sala San José	3	4%
Servicio de Farmacia	3	4%
Sala El Rosario	3	4%
Personal de Vigilancia - Seguridad	3	4%
Unidad de Cuidados Intensivos (UCI)	2	3%
Oficina de Gestión de la Calidad	2	3%
Dpto. de Enfermería	2	3%
Otros	27	34%
Total	80	100%

Gráfico N°27

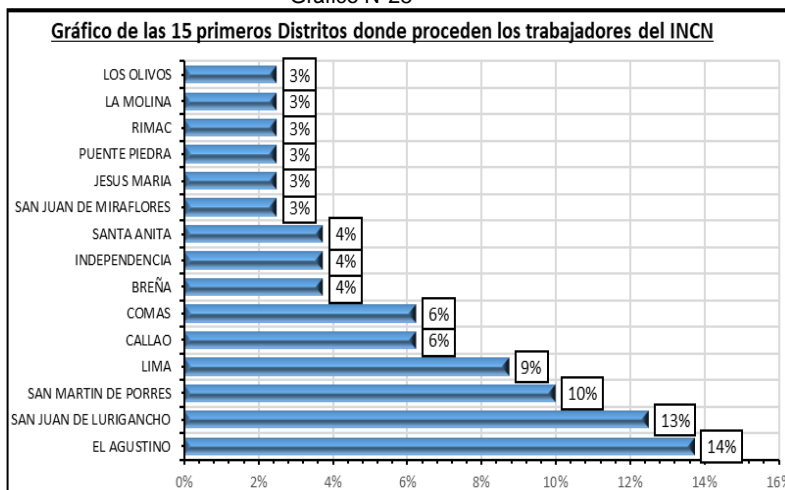


*** Distritos donde viven:**

Tabla N°28

Distrito	Cantidad	Porcentaje (%)
El Agustino	11	14%
San Juan de Lurigancho	10	13%
San Martín de Porres	8	10%
Lima	7	9%
Callao	5	6%
Comas	5	6%
Breña	3	4%
Independencia	3	4%
Santa Anita	3	4%
San Juan de Miraflores	2	3%
Jesús María	2	3%
Puente Piedra	2	3%
Rimac	2	3%
La Molina	2	3%
Los Olivos	2	3%
Otros	13	16%
Total	80	100%

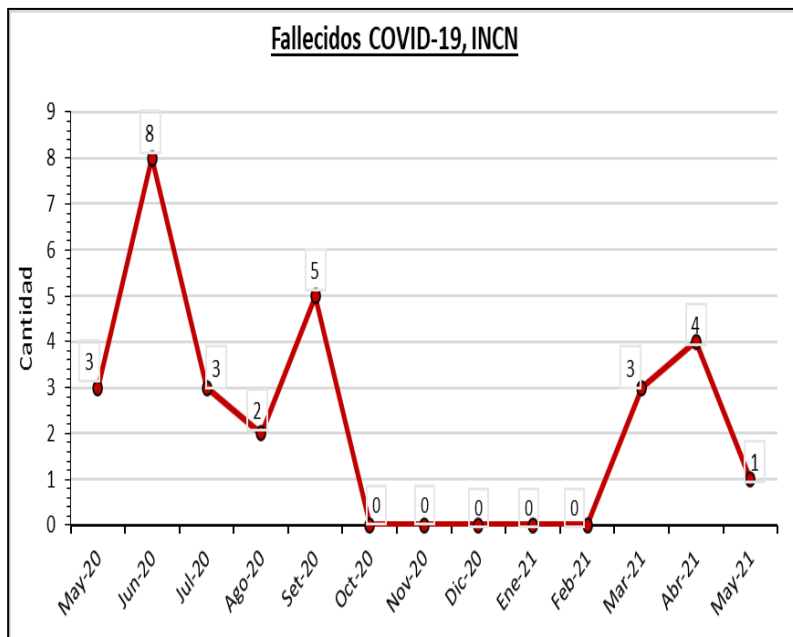
Gráfico N°28





FALLECIDOS COVID-19

MES	FALLECIDOS COVID-19
May-20	3
Jun-20	8
Jul-20	3
Ago-20	2
Set-20	5
Oct-20	0
Nov-20	0
Dic-20	0
Ene-21	0
Feb-21	0
Mar-21	3
Abr-21	4
May-21	1
Total	29



DIRECTOR GENERAL DEL INCN

Dr. Rafael José Suárez Reyes

Jefa de la Oficina de Epidemiología

M.C. Katty del Rosario Chong Chinchay
Médico Infectóloga y Tropicales

Médico Infectóloga
M.C. De La Rosa Llerena Nieves

Responsable Estadístico
Lic. Heidy Carbajal Ramírez

Responsable de Salud Ambiental
Ing. Ingrid Garay Aparicio

Enfermeras responsables del Área Covid-19

Lic. Acuña Jauregui Jessica Medalith
Lic. Cornejo Aguilar Yury Yajayra
Lic. Morales Huamani Ericka Virginia
Lic. Ttupa Tucno Nora Alejandra

Técnicas de Enfermería responsables del Área Covid-19

Téc. Armas Ríos Gloria María
Téc. Espíritu Diestra Yovana
Téc. Justiniano Paisig Nilda Ibone
Téc. Quipan Benavidez Liliana Manyeli

